



Kunstwege 2015 Foto Erika Saratz2

Kunstwege 2015/16



Ein Traum aus Licht und Schnee

Kunstwege | Vias d'art
Pontresina Winter
2015/16

Internationaler
Wettbewerb für
SchneeKUNST Pontresina
Switzerland

18. Dezember 2015 bis März 2016

Winterspazierweg/Nachtloipe Tolais Pontresina

Triennale

4. Winterausstellung. 7. Ausstellung im Rahmen der Kunstwege/Vias d'art Pontresina.

Winterspazierweg ab Langlaufzentrum Pontresina

Objekte täglich ab 17.00 Uhr beleuchtet

KünstlerInnen bei der Arbeit: 13. bis 17. Dezember 2015

Vernissage: Freitag, 18. Dezember 2015 17.30 Uhr, Tolais

Kinderworkshop: 18. Dezember 2015, Vernissage 16.00 Uhr, Vorplatz Hotel Walther Pontresina

Preis: Eintritt frei

Besucherinformation und Ausstellungsführer

Es wird eine Ausstellungsbroschüre in gedruckter Form und digital angeboten. Alle Objekte sind mit Infotafeln versehen. Infomonitoren mit Zusatzinformationen online.

Downloads:

offizieller Prospekt Kunstwege/Vias d'art Pontresina 2015/16 deutsch PDF (843KB)

Plakat und Ausstellungsführer deutsch english Kunstwege/Vias d'art 2015/16 PDF (1.3MB)

Thema

"Mikro – Makro Universum"

Das Thema des Wettbewerbs für Schneekunst Kunstwege | Vias d'art Pontresina 2015 ist eine Hommage an die Schönheit des winzig Kleinen und des unvorstellbar Grossen, an die Zeiträume der Entstehung, der Verwandlung und der Vergänglichkeit. mehr

Ausstellung

Acht Objekte aus Schnee im Gebiet Cuntschet/Tolais beim Bahnhof Pontresina/Langlaufzentrum und Nachtloipe/Winterwanderweg

Umsetzung vom 13.12. bis 17.12.2015

Jedes Team arbeitet aus einem Kunst-Schneeblock von ca. 2.7 x 2.7 x 2.7 Meter. Das endgültige Objekt darf nur aus den Materialien Wasser, Schnee und Eis bestehen. Wichtiger Bestandteil des Wettbewerbs ist die Inszenierung mit Licht.

Wettbewerb/Jurierung Die Ausstellung ist auszeichnungsorientiert. Es werden 3 Hauptpreise und ein Publikumspreis vergeben. Die Teams erhalten Naturalpreise im Gesamtwert von SFr. 5000.-.



Kunstwege 2015 Foto Erika Saratz2

Die Preisträger 2015/16

1. Preis der Fachjury



"SIXTEEN TOPS"

The Engadin Micro & Macro Universe

Team Sweden SWE/DNK Karl Chilcott, Head Sculptor

Christine Chilcot
Søren Schaarup
Brigitte Davey (Trainee)

Die Skulptur ist eine Hommage an die prächtige Landschaft und die Berge des Ortes und des Engadins. Aus dem Basiswürfel präzise geschnitten sind 16 Säulen entstanden; Säulen die sich in verschiedenen Abstufungen vom Boden her in die Höhe entwickeln, und mit den stilisierten Bergspitzen gegen den Himmel und das Universum ragen.

Die rhythmischen Größenveränderungen in alle drei Dimensionen ergeben ein harmonisches Bild, und das Wechselspiel mit dem Übergang vom geometrischen, statischen Sockel hin zur verspielten organischen Form der



Spitzen, erzeugen eine besondere Spannung.

Durch die gelungene Licht und Farbwahl entsteht für den Betrachter, beim Rundgang in der Dunkelheit ein zusätzliches Spannungsfeld durch das Spiel von Licht und Schatten, sowie ein stimmungsvoller Kontrast, der in kaltes blaues Mondlicht getauchten Aussenseite zum warmen gelben Sonnenlicht im Zentrum. Die Arbeit ist technisch rundum gelungen und ein wertvoller und schöner Beitrag am diesjährigen Contest.

2. Preis der Fachjury

"spiral of life" SUI

Team Käppeli Philipp Käppeli, Head Sculptor

Peter Müller
Marco Ercolani
Manuel Specht (Trainee)

Die Form windet sich um das Grosse und Kleine im Leben. Die Symbolik der Lebensspirale - der menschlichen DNA, gleichzeitig



Kunstwege 2015 Foto Erika Saratz4

Chronik und Eröffnung

Zur Eröffnung der Kunstwege / Vias d'art Pontresina 2015

Farewell Dinner und Preisvergabe

Im Hotel Saratz fand die Preisvergabe im festlichen Rahmen statt. Allen Teams wurde für die grossartigen Leistungen Preise überreicht. Die Fachjury ehrte die **3 Preisträger mit einer Laudatio**. Jan Steiner, Pontresina Tourismus, hob die Bedeutung der Schneekunst für Pontresina und das Engadin heraus und bedankte sich bei den Teams aus aller Welt und bei der Projektleitung Kunstwege/Vias d'art Pontresina.



SchneeKUNST-Teams und Organisationsteam Kunstwege 2015



Team Chilcott SWE DNK Gewinner des diesjährigen Wettbewerbs

Stimmungsvolle Vernissage

Am Freitag, 18. Dez. 2015 fand die Eröffnung der Kunstwege/Vias d'art Pontresina 2015 im Beisein der 30 KünstlerInnen, Vertretern der Politik und der Presse statt. Erstmals sahen die zahlreichen Kunstinteressierten die eindrücklichen Skulpturen mit der neu konzipierten LED Lichttechnik und die Begeisterung war gross. Die Kulturkommission führte in die Ausstellung ein: Richard Plattner interviewte den Künstler Philipp Käppeli und der Projektleiter, Benno Conrad, zeigte sich in seinen Ausführungen überzeugt, dass sich Pontresina als



Die neue LED Lichttechnik



führender Ort der Schneekunst etabliert hat.

Aufbauwoche

13.-17.12.2015

Bis Donnerstag 17.12. konnte man den Teams bei der Arbeit zusehen. Schulklassen besuchten die Teams an ihren Arbeitsplätzen. Die Werke wurden am Donnerstagmittag von der sechsköpfigen Fachjury beurteilt und die **Preisträger** wurden am Freitagabend bekanntgegeben. Acht der besten Schneekunstteams aus GER, SWE, CAN, ITA, SUI, NLD und JPN waren am Samstag, 12.12.2015 in Pontresina eingetroffen und während der Woche waren aus den mächtigen Schneeblocken Werke zum Thema Micro-Macro Universe entstanden. Dies bei besten Bedingungen: die Temperaturen waren tief und die Schneequalität hervorragend.

Vor der Vernissage am 18.12.2015



Team Matsumura JPN beim Finish vor der Jurierung



Site 8 Team Wilvo Lensink, Allan Fogg, Chantal Lafresniere ITA CAN



Standorte Schlosswiese Pontresina



Traditional Bowling im Grandhotel Kronenhof Pontresina

Sideevents 2015

Die Teams konnten während der Aufbauwoche an verschiedenen Sideevents teilnehmen. Erholung im Bellavita&Spa, traditional Bowling im Grandhotel Kronenhof, Sightseeing St. Moritz, Spaziergang zur Berghütte Trutz, **Workshop mit einheimischen Kids.**

Höhepunkte waren die Mahlzeiten am Mittag im Restaurant Sportpavillon, Restaurant Kochendörfer, Grand Hotel Kronenhof und am Abend im Hotel Post und Hotel Saratz.



Kids Workshop beim Hotel Walther Pontresina

Briefing

Das Briefing der Teams fand am Samstag, 12.12.2015 statt. Die Teams wurden im Namen der Gemeinde Pontresina von Martin Aebli, Gemeindepräsident begrüsst. Die Projektleitung informierte über die Wettbewerbswoche:

1. Präsentation der Teams
2. Rückblick 2005 -2014
3. Ziele 2015/16
4. Informationen zur Wettbewerbswoche
5. Standorte/Technisches/Kontakt
6. Wettbewerb und Jury
7. Wochenprogramm, Handouts
8. Unsere Gastgeber und Sponsoren
9. Impressionen: **Das neue Video zu Kunstwege**

Downloads:

offizieller Prospekt Kunstwege/Vias d'art Pontresina 2015/16 deutsch PDF (843KB)

Plakat und Ausstellungsführer deutsch english Kunstwege/Vias d'art 2015/16 PDF (1.3MB)

Einladung Vernissage 18.12. 2015 Download Karte PDF (268KB)



Das Briefing der Teams fand am Samstag, 12.12.2015 statt



mit Kunstschnnee gefüllte Schalungen erstellt vom Werkteam Pontresina



auch des unendlichen Kreislaufs, hinterlässt einen bleibenden Eindruck. Die Vergänglichkeit des Materials wird die Intensität dieser Wahrnehmung verstärken. Die Jury schätzte besonders die Umsetzung des Themas der diesjährigen Ausstellung, "Mikro-Makro-Universum". Bemerkenswert ist auch die handwerkliche Qualität der Umsetzung.

Die Form knickt im Zenit ab und führt weiter ins Grenzenlose. Der perfekte Weg in die Harmonie ist geebnet.

Der Aufstieg in die dritte Dimension öffnet sich vor dem Zuschauer und lädt ein, das Banale hinter sich zu lassen und in der Form mitzuschwingen. Ad infinitum.



3. Preis der Fachjury

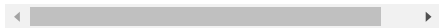


"symbiosis" NLD

Dutch Snow Sculptures Team
Henk van Bennekum Head Sculptor
 Roelof Teeuwen
 Jan Leendert De Heus

Selbstbewusst steht sie da. Von Weitem sichtbar, wie ein Mahnmal der Stille in der lauten Umgebung, neben plärrenden Lautsprechern, brummenden Motoren und quirligen Sportlern. Sie setzt einen Kontrapunkt zur geschäftigen Sportwelt, denn beim Betrachten ist die Umgebung gleich ausgeklammert.

Die in den Himmel strebende Skulptur ist eine Botschafterin für die Schönheit und Faszination der Kunst. Es ist ein stimmiges, majestätisches Ensemble, entsprungen aus dem Mikrokosmos. Man spürt den Drang ans Licht; die acht Elemente, auf sicheren Säulen ruhend, schwingen sich mit Bewegung und Spannung in den blauen



Himmel, sie bilden ein organisches Geflecht, einmal angelehnt, einmal umschlungen, hoch oben in ausladenden und neugierigen Trichtern endend. Die Formen lieblosen das Auge. Ein geordnetes Gewirr, welches in perfekter Harmonie endet: Natura Artis Magistra – Die Natur ist der Lehrer der Kunst. Der Betrachter hält inne: Wir staunen und freuen uns am Abbild eines Universums, das wir sonst nicht sehen können. Im gleissenden weissen Licht betont die Skulptur das Material aus dem sie entstanden ist. Schneeweisser Schnee, kontrastierend zum Dunkel der Nacht.

Der Jury gefiel die Interpretation des Themas, die meisterhafte Komposition, gepaart mit handwerklichem Können. Symbiosis von Henk van Bennekum, Roelof Teeuwen und Jan Leendert De Heus ist ein wunderbarer Beitrag zur zeitgenössischen Kunst. Ihnen ist eine grossartige Umsetzung gelungen.



Kunstwege 2015 Foto Erika Saratzl

Teams und Arbeiten 2015/16

"Symbiosis"



Site 1

The Netherlands NLD
Henk van Bennekum (Head Sculptor), Roelof Teeuwen,
Jan Leendert De Heus
Project: "Symbiosis"

**3. Preis der Fachjury Kunstwege/Vias d'art
Pontresina 2015**

Seite 1 von 3 Nächste Seite »



Seite 1 von 3 Nächste Seite »

"Wissen ist Macht"



Site 2

Team Snowprint CH
Silvio Gallo (Head Sculptor), Lorenzo Buzzetti, Teo
Rigas, Paola Cover Gallo (Trainee)
Project: "Wissen ist Macht"

**Diplom der Fachjury Kunstwege/Vias d'art
Pontresina 2015**

Seite 1 von 2 Nächste Seite »



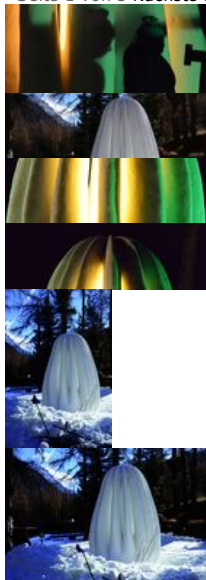
Seite 1 von 2 Nächste Seite »

"Soul of Japan"**Site 3**

Team Japan JPN

Teruasu Matsumura (Head Sculptor), Shin Ozaki,
Kazuhiisa AketaProject: **"Soul of Japan"****Diplom der Fachjury Kunstwege/Vias d'art
Pontresina 2015**

Seite 1 von 3 Nächste Seite »



Seite 1 von 3 Nächste Seite »

"Sixteen Tops"**Site 4**

Team Sweden SWE DNK

Karl Chilcott (Head Sculptor), Christine Chilcott, Søren
Schaarup, Brigitte Davey (Trainee)Project: "Sixteen Tops, The Engadin Micro-Macro
Universe"**1. Preis der Fachjury Kunstwege/Vias d'art
Pontresina 2015**

Seite 1 von 3 Nächste Seite »





Seite 1 von 3 Nächste Seite »

"Fractus"



Site 5

Team Snowmade ITA
Elena Milani (Head Sculptor), Gianmario Bonfadini ,
Maurizio Natali
Project: "Fractus"

**Diplom der Fachjury Kunstwege/Vias d'art
Pontresina 2015**



"Trikon"



Site 6

Team Subzero GER/SUI
Franziska Agrawal (Head Sculptor), Urs Martin Traber,
Paul Spielhagen, Emanuel Strässle (Trainee)
Project: "Trikon"

**Diplom der Fachjury Kunstwege/Vias d'art
Pontresina 2015**

Seite 1 von 2 Nächste Seite »





Seite 1 von 2 Nächste Seite »

"Spiral of Life"



Site 7

Team Käppeli CH
 Philipp Käppeli (Head Sculptor), Peter Müller, Marco
 Ercolani, Manuel Specht (Trainee)
 Project: "spiral of life"

**2. Preis der Fachjury Kunstwege/Vias d'art
 Pontresina 2015**

Seite 1 von 2 Nächste Seite »



Seite 1 von 2 Nächste Seite »

"The Universe Within"



Site 8

Team Snow Type ITA CAN
 Wilco Lensink (Head Sculptor), Allan Fogg, Chantal
 Lafreniere
 Project: "the universe within"

**Diplom der Fachjury Kunstwege/Vias d'art
 Pontresina 2015**





Kunstwege/Vias d'art Pontresina
Internationaler Wettbewerb für SchneeKUNST
International SnowART Contest

**Die Auswahljury dankt auch diesen Teams für ihre interessanten Vorschläge:
The jury thanks also these teams for their interesting proposals:**

Team Franziska Agrawal GER FRA Project: CUADRO
Team Edwin Böck SWE Project: THE DNA EXPERIENCE
Team Marta Fresneda ESP ITA Project: EL UNIVERSO DEL CUBO
Team Glebos RUS KOR DNK Project: MICRO-MACRO UNIVERSE
Team Ceyhun Konak TUR Project: RHYTHM OF UNIVERSE
Team Darya Lisitsyna RUS Project: HE ALREADY SEE YOU
National Team Tom Queoff USA Project FALLOPIAN UNIVERSE
Team Ilke Raupach GER Project: HELLEBORUS NIGER
Team Pascal Veuillet FRA Project: APPARENCE
"Communication Channel" des österreichischen Teams von Reinhold Neururer;
wurde abgesagt.



Kunstwege 2015 Foto Erika Saratzl

Besucherinformation

Allegra

Die Kulturkommission Pontresina heisst Sie herzlich willkommen und wünscht Ihnen einen erlebnisreichen Tag in Pontresina und beim Besuch der Ausstellung.

Internationaler Wettbewerb für SchneekUNST Pontresina Switzerland

18. Dezember 2015 bis März 2016

Zum Lageplan

☹ ☹ Start der Ausstellung ist beim Bahnhof/Langlaufzentrum Pontresina: Bahnhof RhB, Haltestelle Engadin Bus "Bahnhof", Parkplätze.
Distanz ca. 2x1 km/30 Min.



Ein Winterspazierweg ist ausgeschildert. Folgen Sie den Wegpfeilen. Fussgänger bitte am Rand der Loipe gehen. Langläufer folgen der Nachtoipe.



Objekte täglich ab 17.00 Uhr bis 23.00 Uhr beleuchtet (bis Mitte Februar)



Auf den Informationstafeln bei den Skulpturen erfahren Sie mehr zu den Teams und ihrem Thema.



Bitte Skulpturen nicht besteigen. Halten Sie Abstand bei warmen Temperaturen. **Keine Haftung bei Unfällen!**



Mitmachen und gewinnen

Wählen Sie den Publikumspreisträger der Kunstwege/Vias d'art Pontresina 2015/16

Geben Sie den 3 Skulpturen, die Ihnen am besten gefallen, Ihre Stimme.
Wenn Sie diesen vollständig ausgefüllten Talon abgeben, haben auch Sie die Chance einen tollen Preis zu gewinnen
Tragen Sie drei verschiedene Nummern Ihrer Favoriten auf der letzten Seite des Faltprospekts ein. Bis zum 15. Februar 2016 können Sie Ihre Wahl beim Infoschalter Rondo abgeben oder bei der Box "Publikumsjury" beim Standort Nr. 8 einwerfen.



Besuchen Sie auch den Skulpturenpark des **Kids Workshops** beim Hotel Walther Pontresina. Dort steht auch ein weiteres innovatives Werk zur Schneekunst, erbaut von Urs Martin Traber: "Solar-Cutter."



Download Prospekte
Diese Ausstellungsführer können Sie downloaden und ausdrucken:

offizieller Prospekt Kunstwege/Vias d'art Pontresina 2015/16 deutsch PDF (843KB)